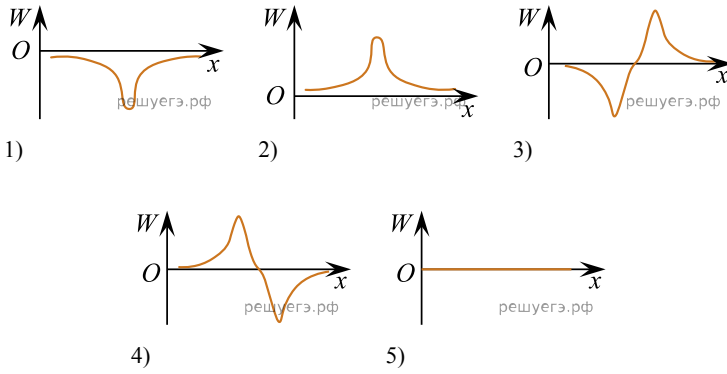
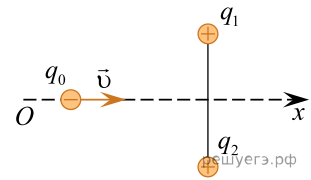


Точечный отрицательный заряд q_0 движется вдоль серединного перпендикуляра к отрезку, соединяющему неподвижные точечные заряды q_1 и q_2 (см. рис.). Если $q_1 = q_2$, то график зависимости потенциальной энергии взаимодействия W заряда q_0 с неподвижными зарядами от его координаты x приведен на рисунке, обозначенном цифрой:



Условие уточнено редакцией РЕШУ ЦТ.

- 1) 1 2) 2 3) 3 4) 4 5) 5